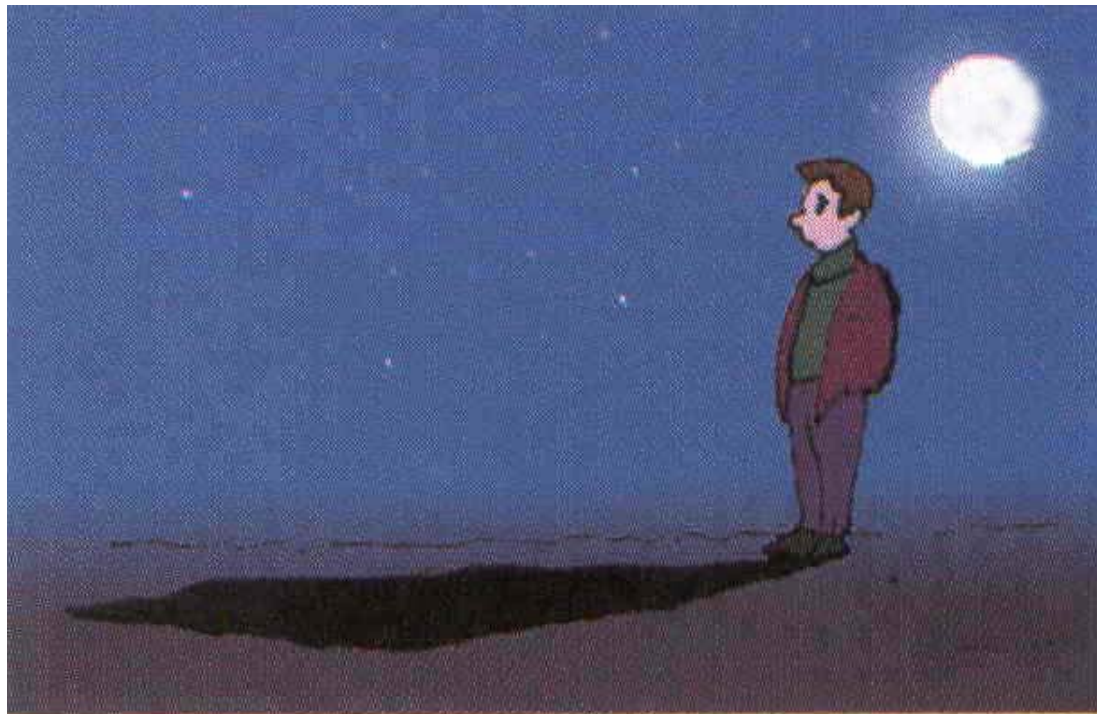


PROBLEMA DO MÊS DE SETEMBRO

Qual o ângulo de elevação da Lua quando numa noite de lua cheia, a uma certa hora, a sombra de uma pessoa com 1,80 m mede 3 metros?



Nota: Ao ângulo que a linha de visão do observador faz com a horizontal, chama-se ângulo de elevação.